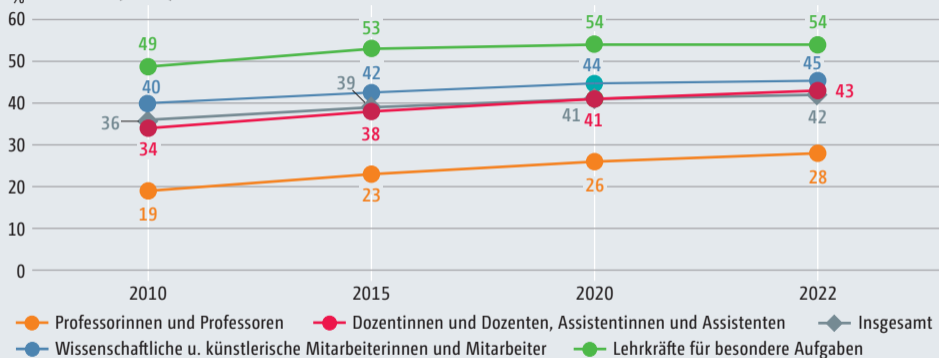


Abb. B24: Frauenanteil beim hauptberuflichen wissenschaftlichen und künstlerischen Personal an Hochschulen im Zeitverlauf (2010 bis 2022) nach Personalgruppen (in %)



Quellen: Für 2022: Statistisches Bundesamt (2023). Statistischer Bericht – Statistik des Hochschulpersonals, Berichtsjahr 2022, Tabelle: 21341-07, Wiesbaden; für 2020: Statistisches Bundesamt (2021). Personal an Hochschulen 2022 – Fachserie 11, Reihe 4.4, Wiesbaden; für die übrigen Jahre: Statistisches Bundesamt (2016). Personal an Hochschulen 2015 – Fachserie 11, Reihe 4.4, Wiesbaden; eigene Darstellung